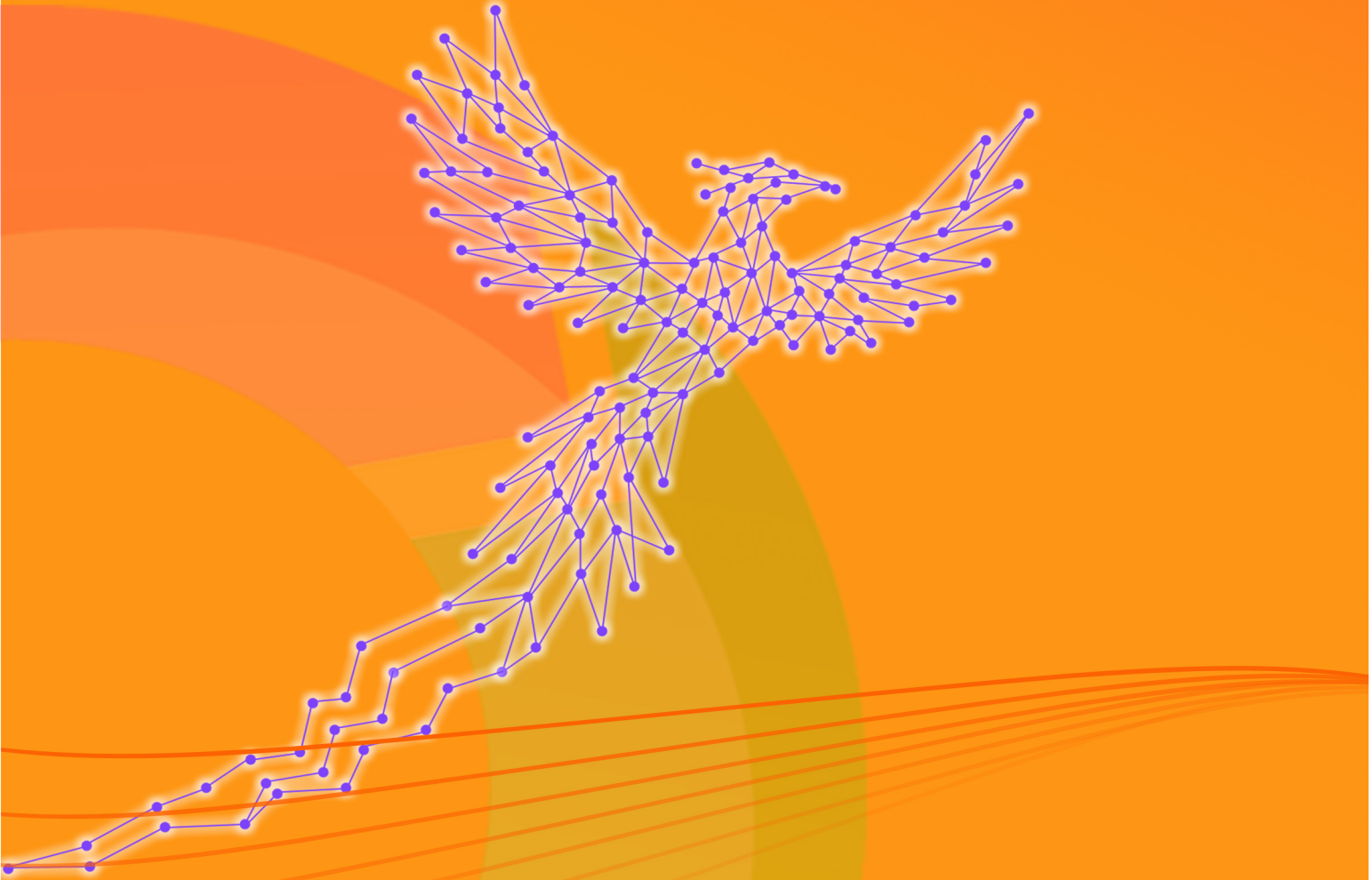




WHITEPAPER

Orvex Finance

"Empowering AI-Auto Trading"



Orvex Core Team

VER : 1.0.1



Introduction

Au cours des dernières années, les marchés des cryptomonnaies ont connu une croissance fulgurante, mais cette expansion s'est accompagnée d'une forte volatilité et de risques élevés liés à la manipulation du marché. Pour les investisseurs traditionnels, générer des profits constants dans un tel environnement nécessite des connaissances techniques, une résilience psychologique et une gestion rigoureuse du temps. Ces exigences constituent souvent un obstacle majeur pour les particuliers souhaitant s'engager dans l'univers des crypto-actifs.

Orvex Finance a été conçu pour éliminer ces obstacles. Il s'agit d'une plateforme d'investissement et de trading automatique alimentée par l'intelligence artificielle. Son objectif principal est de permettre aux utilisateurs de bénéficier de stratégies de trading professionnelles basées sur l'IA, sans avoir à gérer les aspects techniques ou à suivre les marchés de manière active.

La différence d'Orvex Finance réside dans le fait que les utilisateurs n'exécutent pas directement le bot de trading. Les investisseurs participent à l'écosystème via le OF-T (Orvex Finance Token). Les fonds collectés lors de la vente des tokens sont transférés dans un pool de liquidité géré par le système Orvex AI AutoTrade. L'intelligence artificielle optimise la gestion de ces fonds selon les conditions du marché et utilise les bénéfices générés pour effectuer des rachats systématiques de tokens (Buyback Program). Ce mécanisme réduit l'offre circulante et augmente ainsi la valeur du token OF-T de manière organique.

Ce modèle offre donc une double source de revenus : la performance du trading piloté par l'IA, et la valorisation progressive du token via l'équilibre entre l'offre et la demande.





2. Problématique

Les marchés des cryptomonnaies, bien qu'ils offrent un fort potentiel de rendement, sont également connus pour leurs risques extrêmes. Chaque jour, des milliers d'investisseurs subissent des pertes importantes dues à un manque de connaissances, à des décisions émotionnelles et à la manipulation du marché. Ce phénomène érode la confiance des investisseurs non techniques et limite l'afflux de capitaux à long terme dans l'écosystème crypto.

Les principaux problèmes rencontrés aujourd'hui sont les suivants :

2.1 Manque de connaissances et d'expérience

Le trading de cryptomonnaies requiert une maîtrise approfondie de l'analyse technique, de la lecture des données on-chain, de la psychologie de marché et de la gestion des risques. Or, la majorité des investisseurs ne disposent pas de ces compétences. Leurs décisions reposent alors sur l'intuition, les émotions ou les tendances diffusées sur les réseaux sociaux – conduisant inévitablement à des pertes.

2.2 Décisions émotionnelles

La panique, la cupidité et la peur de manquer une opportunité (FOMO Fear of Missing Out) sont les principaux ennemis de l'investisseur. Sous leur influence, les décisions sont basées sur des réactions impulsives plutôt que sur des stratégies structurées. Même les traders professionnels ne peuvent s'affranchir totalement de ces biais psychologiques.





2.3 Manipulation et faux signaux

Le marché regorge de signaux trompeurs, de graphiques falsifiés et de manœuvres manipulatoires. Les schémas de type Pump & Dump ou les groupes de désinformation ciblent souvent les petits investisseurs. Dans ce contexte, analyser correctement les données et en tirer des actions cohérentes devient un véritable défi d'ingénierie.

2.4 Problème de temps et de régularité

Une stratégie de trading efficace exige une surveillance continue, heures sur 24 et 7 jours sur 7. Mais les limites biologiques et psychologiques de l'être humain rendent cela impossible. Sur un marché actif en permanence, maintenir manuellement des positions rentables relève presque de l'impossible.

2.5 Manque de confiance

De nombreux bots de trading automatisés posent problème : codes sources fermés, rapports de performance non vérifiables ou encore accès direct aux fonds des utilisateurs. Ces pratiques alimentent la méfiance freinent l'adoption des solutions d'automatisation. Chacun de ces problèmes empêche la génération de profits durables.

C'est précisément ici qu'intervient Orvex Finance, en offrant un système d'investissement basé sur l'intelligence artificielle – sans émotions, centré sur la donnée et fonctionnant en continu.





3. La Solution Orvex

Orvex Finance propose un écosystème d'investissement entièrement automatisé, fondé sur l'intelligence artificielle, permettant aux investisseurs d'éviter les processus complexes, stressants et risqués des marchés crypto. Le système supprime les barrières de compétence, les biais émotionnels et les contraintes de temps – rendant la gestion de portefeuille professionnelle accessible à tous.

3.1 Moteur AutoTrade basé sur l'Intelligence Artificielle

Au cœur d'Orvex se trouve un moteur AutoTrade intelligent et auto-apprenant. Celui-ci analyse les mégadonnées, le sentiment de marché, les statistiques on-chain et les flux de liquidité pour identifier les opportunités de trading les plus prometteuses.

Contrairement aux stratégies algorithmiques classiques, le modèle d'IA d'Orvex n'est pas statique : il apprend continuellement de ses performances passées, ajuste ses paramètres et s'adapte en temps réel aux conditions du marché.

3.2 Fonctionnement entièrement automatique

Les investisseurs n'ont pas besoin d'intervenir manuellement. En achetant simplement le token OF-T, ils intègrent l'écosystème. Les fonds issus des ventes de tokens sont transférés automatiquement vers le pool d'investissement géré par l'IA, sans nécessité de gestion manuelle.





3.3 Intégration des profits dans la valeur du token

Le principal atout d'Orvex Finance réside dans la conversion directe des bénéfices de l'IA en valeur pour le token. Les profits générés sont régulièrement utilisés pour financer un programme de rachat (Buyback) réduisant l'offre circulante et augmentant mécaniquement la valeur du token OFT.

Ce mécanisme offre un double avantage :

Rendement indirect : la performance du fonds d'IA accroît la valeur globale du système.

Rendement direct : la hausse du prix du token profite immédiatement à l'investisseur.

3.4 Transparence et sécurité

Orvex Finance place la confiance de l'investisseur au centre de son modèle. Toutes les transactions sont enregistrées on-chain, assurant une traçabilité et une vérification indépendantes. La gestion des fonds repose sur un portefeuille multi-signature, garantissant une sécurité maximale. Les rapports de performance de l'IA sont publiés régulièrement pour la communauté.

Ainsi, chaque utilisateur peut suivre en toute transparence où et comment ses fonds sont alloués.





3.5 Durabilité et rééquilibrage automatique

L'architecture du système Orvex repose sur un modèle de rendement durable à long terme.

Les stratégies de l'IA ne visent pas seulement la rentabilité maximale, mais aussi la stabilité du risque grâce à un rééquilibrage constant.

Même dans des conditions de marché volatiles, le système fonctionne avec des algorithmes de protection avancés tels que le hedging et l'optimisation stop-loss.

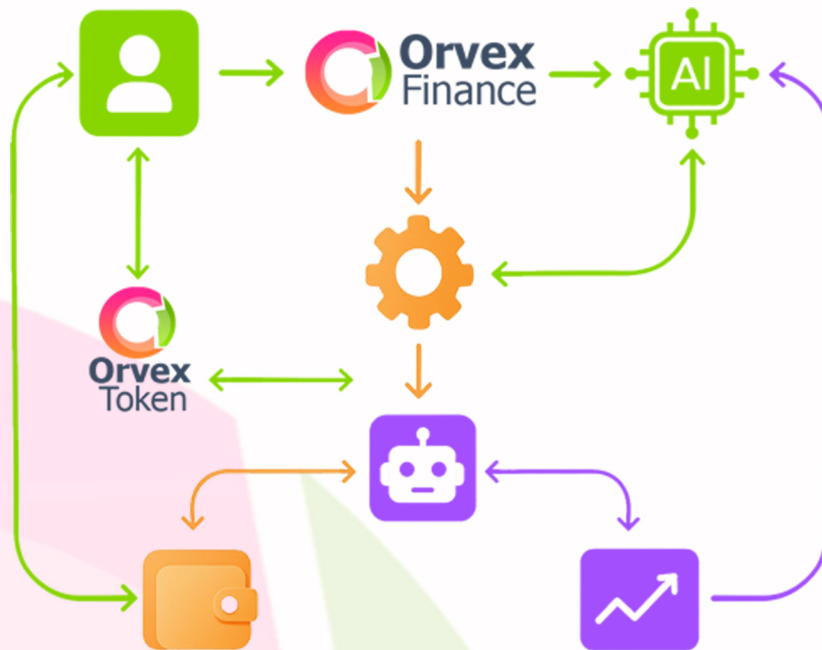
Ainsi, les investisseurs bénéficient d'un revenu double sans avoir à gérer les aspects techniques du trading.

En résumé, Orvex Finance est un modèle d'investissement crypto intégralement géré par l'intelligence artificielle, libéré des erreurs humaines et conçu pour la durabilité.

L'investisseur achète simplement le token – le système travaille pour lui, 24 heures sur 24, 7 jours sur 7.



4. Système AutoTrade alimenté par l'IA



Le cœur d'Orvex Finance est son moteur AI AutoTrade, une technologie basée sur une infrastructure d'analyse de données multicouche.

Ce système analyse en temps réel des millions de données issues du marché des cryptomonnaies, prend des décisions totalement dénuées d'émotions et exécute automatiquement des stratégies de trading optimisées.

L'objectif n'est pas seulement de générer du profit, mais d'assurer une croissance durable en maintenant un équilibre optimal entre risque et rendement.





4.1 Architecture de l'Intelligence Artificielle

Le système AutoTrade se compose de trois couches principales :

Couche de Données (Data Layer)

Collecte des données en temps réel depuis plusieurs plateformes d'échange prix, volumes de transactions, profondeur des carnets d'ordres et mesures de volatilité. Surveillance continue des activités on-chain, des mouvements de grands portefeuilles et des flux de liquidité. Analyse des médias sociaux des actualités et du sentiment de marché, afin de fournir à l'IA des signaux émotionnels contextuels.

Couche d'Analyse et d'Apprentissage (AI Learning Layer)

Combine les algorithmes d'apprentissage profond (Deep Learning) et d'apprentissage par renforcement (Reinforcement Learning). Le modèle apprend en permanence à partir des données historiques et des réactions du marché. À chaque cycle de trading, le taux de réussite est mesuré et le système optimise ses propres paramètres. L'IA met à jour ses stratégies de manière dynamique grâce à une méthode d'adaptation basée sur le feedback (feedback-based adaptation).

Couche d'Exécution (Execution Layer)

Les positions sont exécutées immédiatement et sans latence en fonction des analyses précédentes. Le système peut alterner dynamiquement entre les stratégies long, short, scalping, arbitrage et trend following. Seules les stratégies présentant les plus fortes probabilités statistiques de réussite sont appliquées, sans intervention humaine.





4.2 Moteur de Stratégie

Orvex dispose d'un moteur de stratégie multi-mode, capable de s'adapter automatiquement à différents types de marchés. Selon les conditions du marché, le système bascule entre plusieurs modes :

Trend Mode : exécute des transactions dans le sens du marché haussier ou baissier.

Scalp Mode : vise de petits profits dans les périodes de faible volatilité.

Swing Mode : exploite les mouvements de prix à moyen terme.

Defense Mode : en cas d'incertitude extrême, protège les positions, minimise les risques ou déplace temporairement les fonds vers des actifs stables.

Ces modes assurent une optimisation continue du ratio risque/rendement tout en maintenant la protection du capital investi.





4.3 Gestion des Risques et Moteur de Protection

Orvex ne se contente pas de rechercher des opportunités de gain : il évalue aussi les risques potentiels de perte en permanence. Le système :

- Définit dynamiquement les niveaux de stop-loss et de take-profit,
- Ajuste la taille des positions selon la volatilité,
- Empêche qu'une part excessive du capital soit exposée au risque.
- De plus, grâce à ses algorithmes de couverture (hedging), Orvex AI ouvre des positions opposées sur différents paires de marchés afin de maintenir l'équilibre global du portefeuille.

4.4 Apprentissage Continu (Adaptive AI)

Orvex AI n'est pas un modèle statique entraîné uniquement sur des données historiques – il apprend de ses propres performances en temps réel. Après chaque transaction, les résultats sont enregistrés, les décisions sont analysées et les paramètres ajustés en cas d'erreurs. Ainsi, le système devient chaque jour plus précis, plus stable et plus rentable.

La nature adaptative d'Orvex constitue la différence fondamentale qui le sépare des bots traditionnels :

Orvex n'est pas seulement un exécuteur d'ordres, c'est une intelligence qui décide, apprend et s'améliore continuellement.





4.5 Automatisation Continue et Traçabilité Transparente

Le système AutoTrade fonctionne en continu, 24 heures sur 24 et 7 jours sur 7, sans interruption.

L'historique complet des transactions est enregistré sur la blockchain et peut être vérifié à tout moment.

Les investisseurs peuvent consulter en temps réel, via la plateforme Orvex, des informations telles que :

- les performances du système,
- l'historique des transactions,
- les taux de profit,
- les montants de rachat,
- et la taille totale des fonds gérés.

Toutes ces données sont publiquement vérifiables et assurent une transparence totale.

Le moteur d'intelligence artificielle d'Orvex Finance n'est pas un substitut à l'investisseur – c'est une couche d'intelligence qui perfectionne ses décisions et transforme la complexité du marché en opportunité mesurable.





5. Modèle Économique

L'OF-T (Orvex Finance Token) est le composant central de l'écosystème Orvex et permet aux investisseurs de participer au système de trading alimenté par l'intelligence artificielle. Le modèle de tokenomics est conçu pour offrir de la valeur aux investisseurs tout en garantissant la durabilité de la plateforme.

5.1 Informations de Base sur le Token OF-T

Nom du Token : Orvex Finance Token

Symbole: OF-T

Offre Totale: 100.000.000 OF-T

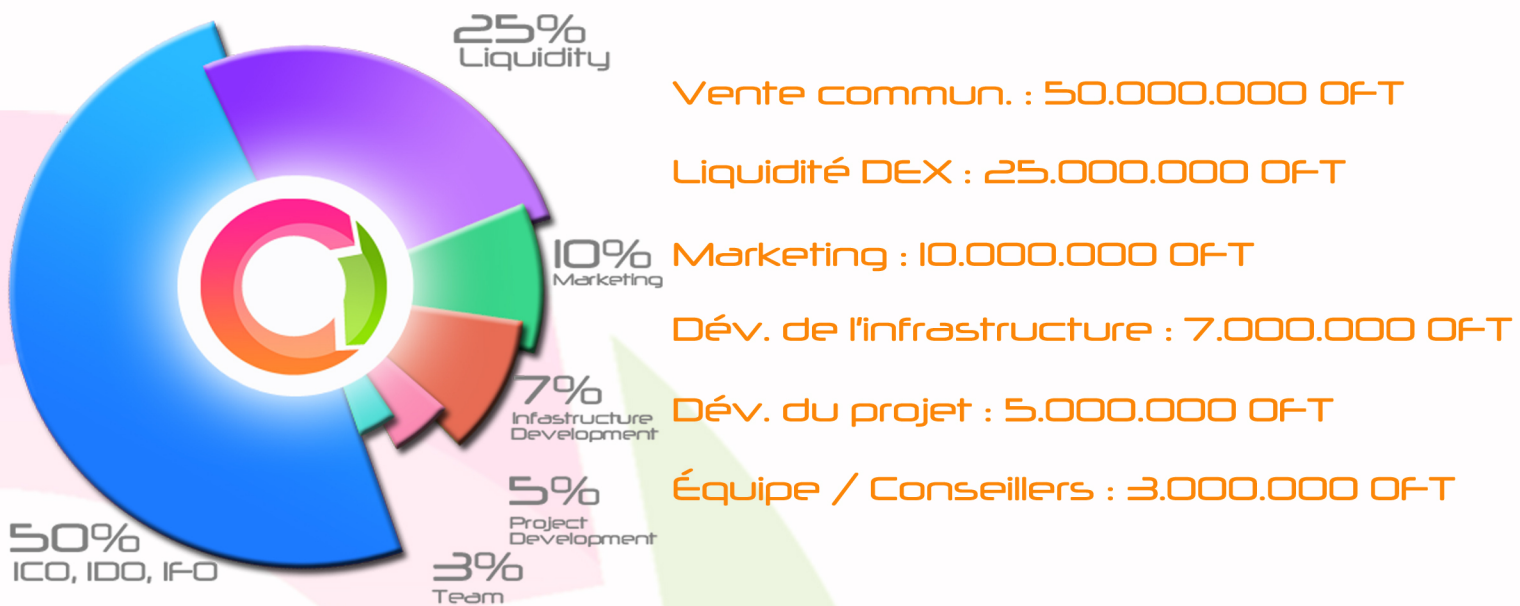
Blockchain: Ethereum / Binance Smart Chain (multi-chaîne)

Standard: ERC-20 / BEP-20



5.2 Répartition des Tokens

L'offre totale est distribuée de la manière suivante afin d'assurer une croissance équilibrée de l'écosystème :



Cette répartition garantit l'accès des investisseurs à la liquidité tout fournissant des fonds pour le développement continu de l'écosystème.





5.3 Flux et Utilisation des Fonds

Vente de Tokens aux Investisseurs :

La moitié des revenus générés par la vente initiale de tokens est utilisée comme liquidité dans les pools des bourses décentralisées. L'autre moitié est allouée à la création d'un fonds d'investissement soutenu par l'intelligence artificielle.

Trading par IA et Génération de Profit :

Le robot de trading basé sur l'intelligence artificielle optimise le pool d'investissement afin de générer des bénéfices. Ces bénéfices sont redistribués régulièrement aux investisseurs en fonction de la performance du système.

Rachat de Tokens (Programme de Buyback) :

Un pourcentage des bénéfices réalisés est utilisé pour racheter les tokens OF-T sur le marché, afin de soutenir le prix et de réduire l'offre en circulation.

Distribution de Dividendes (Programme Buyback-Reflection) :

Une partie des bénéfices est utilisée pour acheter des tokens OF-T sur le marché, qui sont ensuite redistribués aux détenteurs de tokens OF-T, proportionnellement à leur participation.

Brûlage (Programme Buyback-Burn) :

Un pourcentage des bénéfices est utilisé pour racheter des tokens OF-T sur le marché et les brûler de manière irréversible, réduisant ainsi l'offre en circulation et soutenant la valeur du token.





5.4 Contrôle de l'Offre et Durabilité

Modèle Déflationniste :

Grâce aux programmes de rachat et de brûlage, l'offre en circulation d'OFT diminue progressivement dans le temps.

Équilibrage :

Le système conserve une partie des bénéfices en réserve afin de protéger contre une volatilité excessive du marché.

Gain à Long Terme :

Le contrôle de l'offre et la distribution des bénéfices permettent aux investisseurs de profiter d'une croissance durable de la valeur à long terme.

5.5 Proposition de Valeur pour les Investisseurs

Revenu Passif :

Les investisseurs achètent simplement le token, et l'IA exécute automatiquement les transactions.

Double Profit :

Les détenteurs bénéficient à la fois des performances de trading de l'IA et de l'appréciation du token.

Transparence et Sécurité :

Tous les mouvements de liquidités et de fonds sont traçables sur la blockchain et peuvent être vérifiés de manière indépendante.





6. Répartition des profits

L'écosystème Orvex Finance propose un modèle unique de distribution des revenus permettant aux investisseurs de bénéficier à la fois de la performance de l'intelligence artificielle et de l'appréciation du token. Ce modèle renforce la confiance des investisseurs tout en assurant la durabilité de l'économie du token.

6.1 Sources de Revenus

Les revenus d'Orvex Finance proviennent exclusivement des profits générés par le pool d'investissement soutenu par l'IA. Les principales sources sont :

Transactions Spot et Arbitragistes :

L'IA exploite les opportunités d'arbitrage entre différentes plateformes et tire profit des fluctuations de prix sur les marchés spot.

Transactions de Tendance et de Swing :

L'IA analyse les tendances de prix et les mouvements à moyen terme pour ouvrir des positions à forte probabilité.

Intégrations de Liquidité et Defi :

Le fonds de liquidité participe à certains protocoles Defi afin de générer des rendements supplémentaires.



6.2 Mécanisme de Répartition des Revenus

Les profits générés par le robot de trading Orvex AI sont distribués selon le modèle économique suivant :

25%
Buyback

15%
Ecosystem
Treasure

15%
Project
Development

10%
Team Fund

5%
SAFU

30%
Reinvest

R. du F. d'Investissement: %30

Rachat de Tokens : %25

F. du Trésor de l'Écosystème: %15

F. de Développement du Projet: %15

F. de l'Équipe / des Conseillers: %10

Fonds de Sécurité (SAFU) %5

Rétroalimentation du Fonds d'Investissement :

30 % des bénéfices générés par l'IA sont réinjectés dans le pool d'investissement afin d'assurer une croissance stable et durable.





Rachat (Buyback) :

25 % des bénéfices sont utilisés pour racheter des tokens OF-T sur le marché, réduisant ainsi l'offre et soutenant la valeur du token. Les tokens rachetés sont :

- en partie brûlés définitivement (réduction de l'offre),
- en partie redistribués aux détenteurs d'OF-T comme dividendes,
- et une portion est verrouillée dans le trésor du projet pour les récompenses communautaires ou les brûlages programmés.

Fonds de Développement de l'Écosystème :

15 % des bénéfices sont alloués à la création et au développement la propre blockchain d'Orvex, au soutien de l'écosystème, et au financement des partenaires actifs dans les chaînes concernées.

Fonds de Développement du Projet :

15 % des bénéfices alimentent le fonds de réserve du projet, finançant les nouvelles stratégies, les mises à jour logicielles, l'apprentissage et les améliorations de l'IA, ainsi que les opérations nécessaires à la stabilité du système.





Fonds de l'Équipe et des Conseillers :

10 % des bénéfices sont consacrés à la rémunération, à l'amélioration des conditions de travail et à la couverture des coûts liés aux consultants et au personnel.

Fonds de Sécurité (SAFU) :

5 % des bénéfices sont alloués à un fonds d'assurance destiné à compenser les pertes potentielles dues à :

- Des attaques majeures entraînant le vol de fonds des utilisateurs,
- Des pertes liées à des erreurs d'infrastructure ou de développement
- Des vulnérabilités de sécurité,
- Des mouvements de marché extrêmes provoquant des pertes irréversibles.





7. Détails du Token OF-T

L'OF-T (Orvex Finance Token) est au cœur de l'écosystème Orvex et permet aux investisseurs de participer au système de trading assisté par intelligence artificielle.

7.1 Frais de Transaction

L'OF-T (Orvex Finance Token) est conçu pour prélever un certain pourcentage sur chaque transaction (limité à **5 % maximum** dans le contrat). Une partie de ces tokens est redistribuée aux détenteurs d'OF-T, proportionnellement à leur solde, et une autre partie est définitivement brûlée (retirée de l'offre totale).

Ce mécanisme est spécifiquement conçu pour récompenser les investisseurs à long terme, rendre l'écosystème OF-T plus rentable et durable à moyen/long terme, et définir clairement les limites du pouvoir décisionnel de l'équipe. Toute modification de ces taux est sécurisée par un système de multi-signatures (multisig), exigeant une majorité des votes de l'équipe.

Certains types de portefeuilles sont exclus de ces fonctions et de la distribution des récompenses :

- Portefeuilles des bourses centralisées (CEX)
- Portefeuilles de membres de l'équipe
- Portefeuilles froids/chauds contenant les fonds du projet
- Pools de liquidité





7.2 Sécurité des Investisseurs et de la Liquidité

Sur le contrat du token Orvex Finance (OF-T), toute opération telle que la modification des taux de burn, de distribution ou de frais de transaction, le déplacement de liquidités ou de fonds utilisateurs, la réallocation ou l'utilisation des ressources du projet, la revente ou la destruction de tokens rachetés, l'ajout ou le retrait de membres d'équipe, ou encore la modification des portefeuilles exclus du système de récompense, doit être approuvée par un vote multi-signature atteignant au moins 51 % des voix, puis validée par le CEO, qui dispose d'un droit de veto actif.

Ce mécanisme est mis en place pour prévenir toute utilisation malveillante du projet, telle que la manipulation de la liquidité par des membres mal intentionnés ou une éventuelle appropriation des fonds. De la même manière, ce système permet de bloquer contractuellement les arnaques courantes telles que :

- les rug pulls,
- les ventes d'équipe non annoncées,
- la dilution excessive de l'offre,
- ou encore les manipulations temporelles du marché.

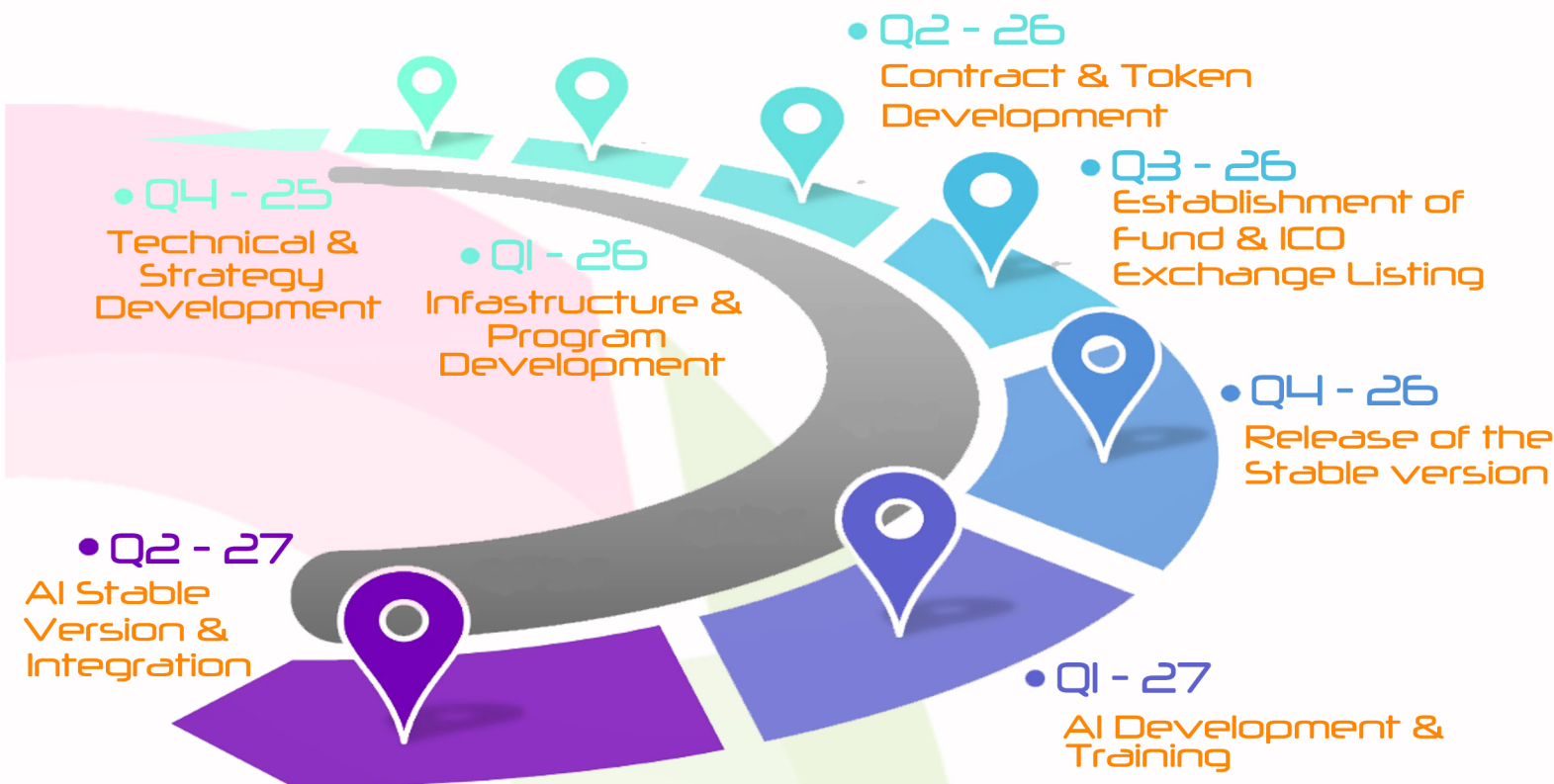
De plus, les pools de liquidité sont régulièrement verrouillés via un vote de l'équipe, garantissant la protection contre tout vol potentiel de liquidités.

En tant qu'équipe, nous sommes également investisseurs individuels dans le projet, c'est pourquoi nous adoptons une approche centrée sur l'investisseur.



8. Feuille de Route

Chez Orvex Finance, nous prévoyons d'avancer selon une feuille de route structurée.





8.1 Q4-2025

Cette phase comprend le développement des stratégies et éléments techniques d'Orvex Finance (détails techniques du projet, développement du site web et des outils marketing, rédaction du whitepaper et autres documents techniques, constitution de l'équipe, etc.).

8.2 Q1-2026

Cette phase comprend la création et le développement de l'infrastructure et des applications d'Orvex Finance, ainsi que le lancement des premiers tests fondamentaux.

8.3 Q2-2026

Cette phase inclut l'écriture, le test et la publication des contrats du token Orvex Finance (OFT), nécessaires pour la levée de fonds et la distribution de bénéfices aux investisseurs.

8.4 Q3-2026

Cette phase comprend la prévente, les cycles IFO, ICO et IDO du token Orvex Finance (OFT), suivis de son listing sur les bourses et de la création des fonds destinés au bot Orvex Finance alimenté par IA.





8.5 Q4-2026

Cette phase couvre les tests finaux de l'infrastructure et des applications, et la mise en service de la version stable du système.

8.6 Q1-2027

Cette phase inclut la création, le développement et la formation financière de l'IA Orvex, qui gèrera activement l'infrastructure et la surcouche du système.

8.7 Q2-2027

Cette phase prévoit l'intégration complète de l'infrastructure existante avec Orvex AI, désormais formée et optimisée pour la gestion financière, suivie des tests finaux et du passage à une version totalement stable.

8.8 Q3-2027 et au-delà

Cette phase comprend :

- l'exploitation du robot de trading Orvex Finance assisté par IA,
- les mises à jour nécessaires,
- la maintenance régulière de l'infrastructure,
- la création d'une structure institutionnelle solide,
- la sécurisation continue des fonds,
- les rachats périodiques de tokens,
- la distribution et le suivi réguliers des bénéficiaires,
- le développement des activités marketing,
- et l'intégration progressive des membres de l'équipe dans la structure organisationnelle d'Orvex Finance.

