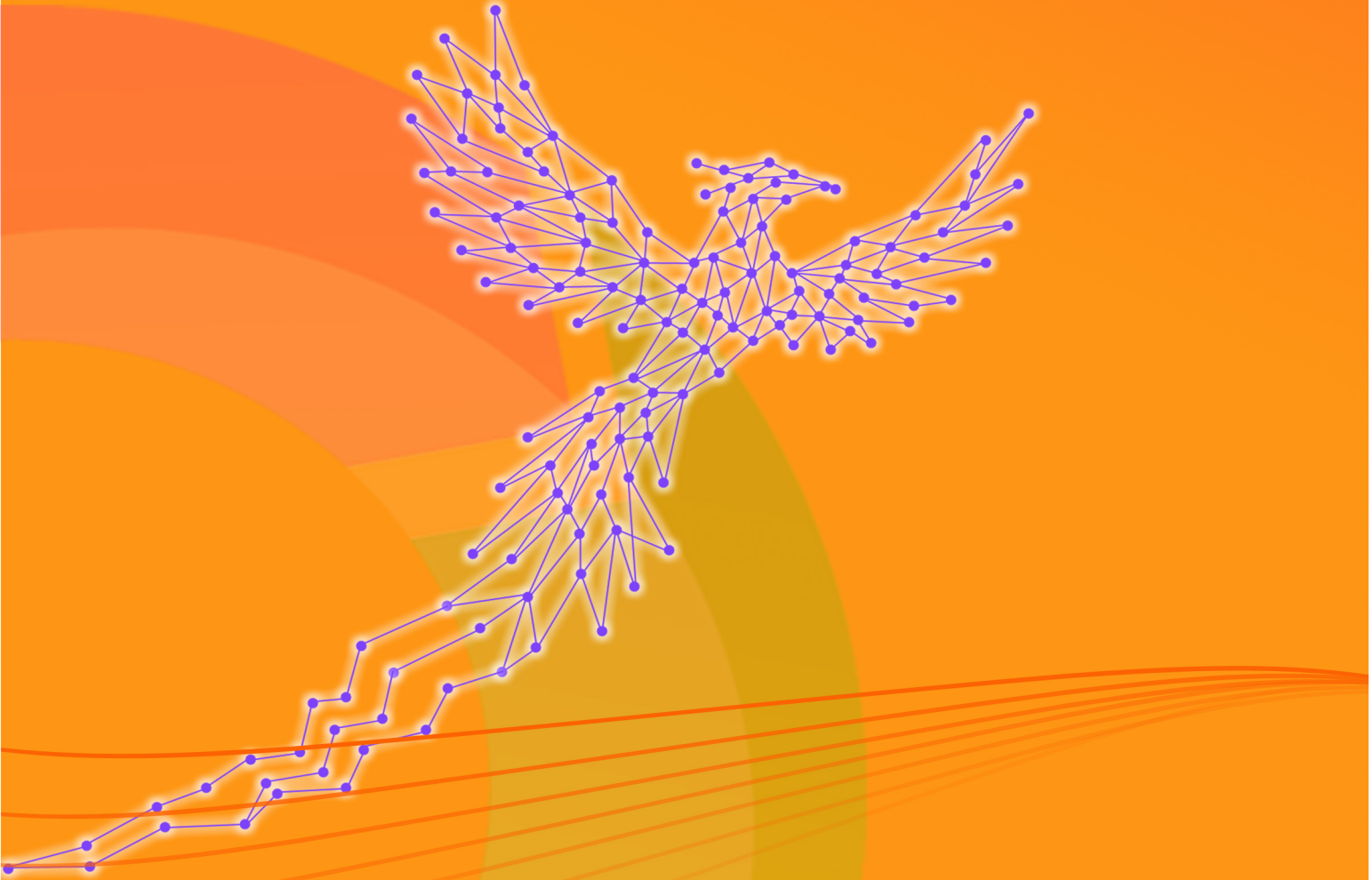




WHITEPAPER

Orvex Finance

"Empowering AI-Auto Trading"





Introdução

Nos últimos anos, os mercados de criptomoedas se desenvolveram rapidamente, trazendo consigo fatores de alto risco, como volatilidade e manipulação. Para investidores tradicionais, obter lucros consistentes nesses mercados exige conhecimento técnico, resistência psicológica e gestão de tempo, o que representa uma barreira significativa para muitos indivíduos que desejam investir no mundo cripto.

A Orvex Finance é uma plataforma de investimento em criptomoedas e trading automatizado, apoiada por inteligência artificial, projetada para eliminar essa barreira. O objetivo principal da plataforma é permitir que os usuários aproveitem estratégias avançadas de IA de forma totalmente passiva, sem se preocupar com detalhes técnicos.

O diferencial da Orvex Finance é que os usuários não interagem diretamente com o bot de trading. Em vez disso, eles participam do ecossistema através do OFT (Orvex Finance Token). Os fundos obtidos na venda de tokens são direcionados para o pool de investimento gerenciado pelo sistema Orvex AI AutoTrade. A inteligência artificial otimiza esses fundos de acordo com as condições de mercado e, quando há lucro, esses ganhos são utilizados de forma sistemática para recompra de tokens (buyback), reduzindo a oferta em circulação e aumentando organicamente o valor do OFT.

Esse modelo proporciona ao investidor um sistema de ganhos duplos: ele se beneficia tanto do desempenho do trading da IA quanto do equilíbrio entre oferta e demanda da economia do token.





2. Definição do Problema

Os mercados de criptomoedas são conhecidos tanto pelo alto potencial de retorno quanto pelo alto risco. Todos os dias, milhares de investidores enfrentam perdas significativas devido à falta de conhecimento, decisões emocionais e manipulações de mercado. Isso mina a confiança de investidores sem conhecimento técnico no ecossistema cripto e dificulta o fluxo de capital a longo prazo.

Os principais problemas enfrentados pelos investidores atualmente são:

2.1 Falta de Conhecimento e Experiência

Os mercados de criptomoedas exigem especialização em análise técnica, leitura de dados on-chain, psicologia de mercado e gestão de risco. No entanto, a maioria dos investidores não possui conhecimento suficiente nessas áreas. Como resultado, as decisões geralmente se baseiam em suposições, emoções ou influência das redes sociais, tornando as perdas inevitáveis.

2.2 Decisões Emocionais

Medo, ganância e FOMO (fear of missing out - medo de perder oportunidades) são os maiores inimigos dos investidores. Negociações influenciadas por essas emoções dependem de reflexos imediatos, em vez de estratégias sistemáticas. Mesmo traders profissionais não conseguem se livrar totalmente dessa pressão psicológica.





2.3 Manipulação e Sinais Falsos

O mercado contém inúmeros sinais falsos, gráficos enganosos e operações manipulativas. Organizações de "pump & dump" ou comunidades que direcionam erroneamente suas ações prejudicam pequenos investidores. Analisar os dados corretos e transformá-los em ação é um desafio de engenharia significativo.

2.4 Problemas de Tempo e Continuidade

Uma estratégia de trading eficaz exige acompanhamento 24/7. No entanto, limites biológicos e psicológicos humanos não permitem isso. Em um mercado ativo o tempo todo, capturar manualmente posições lucrativas constantemente é quase impossível.

2.5 Falta de Confiança

Muitos bots de trading automatizados apresentam código fechado, relatórios de desempenho não transparentes ou exigem acesso direto aos fundos dos usuários, gerando desconfiança. Isso faz com que os investidores se afastem de soluções automatizadas.

Cada um desses problemas impede que o investidor alcance ganhos sustentáveis. É exatamente aí que a Orvex Finance entra: oferecendo um sistema de investimento baseado em IA, livre de emoções, orientado por dados e funcionando continuamente.





3. A Solução Orvex

A Orvex Finance oferece um ecossistema de investimento totalmente baseado em IA, permitindo que os investidores se afastem dos processos complexos, estressantes e de alto risco do mercado de criptomoedas. Esse sistema elimina a falta de conhecimento, decisões emocionais e limitações de tempo, tornando a gestão profissional de portfólio acessível a todos.

3.1 Motor de AutoTrade com IA

No núcleo da Orvex, existe um Motor AutoTrade suportado por IA, que aprende e evolui continuamente. Esse motor avalia big data, análise de sentimento, estatísticas on-chain e fluxos de liquidez, identificando oportunidades de negociação com maior probabilidade de sucesso.

O modelo de IA não é estático como estratégias algorítmicas tradicionais; ele aprende com seus dados históricos, otimiza seus parâmetros e se adapta em tempo real às mudanças do mercado.

3.2 Operação Totalmente Automática e Independente do Usuário

A Orvex Finance não exige que os investidores realizem trades manualmente. Os usuários participam do ecossistema comprando tokens OF-T. Os fundos obtidos são automaticamente direcionados para o pool de investimento suportado por IA. Esses fundos são gerenciados pelo sistema, sem necessidade de intervenção manual.





3.3 Integração dos Ganhos ao Valor do Token

O maior diferencial da Orvex Finance é que os lucros gerados pela IA são diretamente refletidos na economia do token. O lucro produzido pela IA é usado periodicamente para recompra de tokens OFT (Programa de Buyback), reduzindo a oferta de mercado e aumentando o valor do token.

Esse mecanismo proporciona ganhos duplos ao investidor:

Rendimento indireto: O desempenho do fundo de IA aumenta o valor total do sistema.

Rendimento direto: O investidor se beneficia diretamente do aumento do valor de mercado do token.

3.4 Transparência e Confiança

A Orvex Finance coloca a confiança do investidor no centro. Todas as transações são registradas on-chain e podem ser verificadas independentemente. A gestão dos fundos é protegida por uma carteira multiassinatura (multi-signature). Dados de desempenho dos algoritmos de IA são compartilhados periodicamente com a comunidade.

Assim, o usuário pode ver com total transparência onde e como fundos estão sendo utilizados.





3.5 Sustentabilidade e Balanceamento Automático

A arquitetura do sistema da Orvex é baseada em um modelo de lucro sustentável a longo prazo.

As estratégias de IA não visam apenas alto retorno; elas equilibram riscos para garantir um crescimento estável.

Mesmo em mercados voláteis, o sistema opera com algoritmos de proteção que minimizam perdas (hedging e otimização de stop-loss).

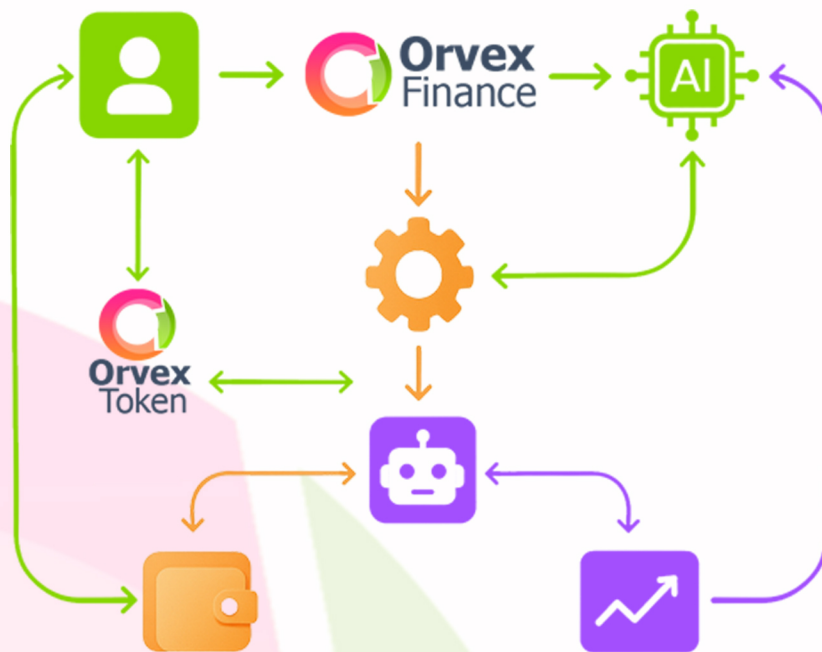
Dessa forma, o investidor obtém ganhos duplos sem lidar com análises técnicas, gráficos, acompanhamento de trades ou estresse de abrir e fechar posições.

Em resumo, a Orvex Finance é um modelo de investimento cripto amigável ao investidor, totalmente gerenciado por IA e livre de erros humanos.

O investidor apenas compra tokens; o sistema trabalha 24/7 em seu nome.



4. Sistema de AutoTrade com IA



O coração da Orvex Finance é o AI AutoTrade Engine, um sistema com uma infraestrutura de análise de dados em múltiplas camadas.

Esse sistema analisa milhões de dados dos mercados de criptomoedas em tempo real, toma decisões completamente livres de emoções e aplica automaticamente estratégias de negociação otimizadas.

O objetivo não é apenas gerar lucro, mas garantir crescimento sustentável, mantendo o equilíbrio entre risco e retorno.





4.1 Arquitetura de Inteligência Artificial

O sistema AutoTrade é composto por três camadas principais:

Camada de Coleta de Dados (Data Layer)

Coleta dados em tempo real de diferentes exchanges, incluindo preços, volumes de negociação, profundidade de livro de ordens e medições de volatilidade. Atividades on-chain, movimentações de grandes carteiras e fluxos de liquidez são constantemente monitorados. Redes sociais, notícias e sentimentos de mercado são analisados para fornecer à IA sinais de tendências emocionais.

Camada de Análise e Aprendizado (AI Learning Layer)

Combina algoritmos de Deep Learning e Reinforcement Learning. O modelo aprende continuamente a partir de dados históricos e reações de mercado. Em cada ciclo de operação, a taxa de sucesso é medida, e o sistema otimiza seus próprios parâmetros. A IA atualiza suas estratégias dinamicamente através do método de adaptação baseada em feedback.

Camada de Execução (Execution Layer)

As posições são executadas instantaneamente, sem atrasos, conforme os resultados das análises. O sistema alterna dinamicamente entre estratégias de long, short, scalping, arbitragem e tendência. Somente as estratégias com a maior precisão estatística são aplicadas, sem intervenção humana.





4.2 Motor de Estratégia

A Orvex AI possui um motor de estratégia multimodal, adaptável a diferentes condições de mercado. O sistema muda automaticamente suas estratégias conforme o tipo de mercado:

Trend Mode: Opera seguindo a direção de mercados em alta ou em baixa.

Scalp Mode: Busca pequenos lucros em períodos de baixa volatilidade.

Swing Mode: Explora movimentos de preço de médio prazo.

Defense Mode: Em períodos de alta incerteza, protege posições, minimiza riscos ou aloca temporariamente fundos em ativos estáveis.

Essas estratégias garantem a proteção contínua do fundo de investimento otimizando a relação risco-retorno.





4.3 Gestão de Risco e Motor de Proteção

A Orvex AI analisa constantemente não apenas oportunidades de lucro, mas também riscos de perda. O sistema:

- Define níveis dinâmicos de stop-loss e take-profit;
- Aplica dimensionamento de posição baseado na volatilidade;
- Impede que mais do que uma determinada porcentagem do fundo seja colocada em risco.
- Além disso, por meio de algoritmos de hedge, o sistema abre posições opostas em diferentes pares de mercado para manter o equilíbrio geral do portfólio.

4.4 Aprendizado Contínuo (Adaptive AI)

A Orvex AI não é um modelo estático treinado apenas com dados históricos – ela aprende com o próprio desempenho. Após cada operação, os resultados são registrados, as decisões são analisadas e os parâmetros são ajustados em casos de falha. Assim, o sistema torna-se mais preciso, estável e lucrativo a cada dia.

A natureza "adaptativa" da Orvex é o que a diferencia dos bots tradicionais:

A Orvex não é apenas um bot que executa ordens – é uma inteligência que toma decisões e aprimora a si mesma.





4.5 Automação 24/7 e Transparência Rastreável

O sistema AutoTrade opera 24 horas por dia, 7 dias por semana, e todo o histórico de transações pode ser rastreado on-chain.

Os investidores podem visualizar em tempo real, pela plataforma Orvex, as estatísticas de desempenho do sistema.

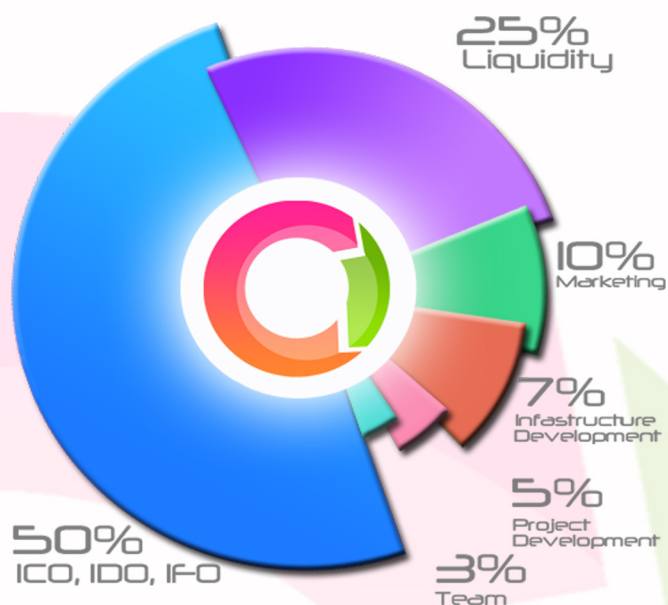
Dados como histórico de transações, taxas de lucro, volumes de recompra e tamanho total do fundo são registrados na blockchain de forma verificável por qualquer pessoa.

O motor de IA da Orvex Finance não substitui o investidor – ele adiciona uma camada de inteligência que aperfeiçoa suas decisões.



5.2 Distribuição de Tokens

A oferta total é distribuída da seguinte forma para garantir o crescimento equilibrado do ecossistema:



Venda Comunitária : 50.000.000 OFT

Liquidez em DEX : 25.000.000 OFT

Marketing : 10.000.000 OFT

Des. de Infraestrutura : 7.000.000 OFT

Des. de Projetos : 5.000.000 OFT

Equipe / Consultores : 3.000.000 OFT

Essa distribuição garante o acesso dos investidores à liquidez, ao mesmo tempo em que fornece recursos para o desenvolvimento contínuo do ecossistema.





5.3 Fluxo e Utilização de Fundos

Venda de Tokens para Investidores:

Metade da receita obtida com a venda inicial dos tokens é utilizada como liquidez em pools de exchanges descentralizadas. A outra metade é reservada para ser utilizada como liquidez no fundo de investimento com suporte de inteligência artificial.

Negociação por IA e Geração de Lucro:

O robô de negociação com inteligência artificial otimiza o fundo de investimento e gera lucro. O retorno é refletido periodicamente no valor dos investidores, de acordo com o desempenho do sistema.

Recompra de Tokens (Programa de Buyback):

Uma porcentagem do lucro obtido é utilizada para recomprar tokens OF-T no mercado, com o objetivo de sustentar o preço e reduzir a oferta em circulação.

Distribuição de Lucros (Programa Buyback-Reflection):

Uma porcentagem do lucro é utilizada para comprar tokens OF-T no mercado e distribuí-los proporcionalmente aos investidores que possuem OF-T em suas carteiras, oferecendo assim uma renda direta.

Queima de Tokens (Programa Buyback-Burn):

Uma porcentagem do lucro é usada para comprar tokens OF-T no mercado e queimá-los de forma permanente, reduzindo a oferta circulante e fortalecendo o valor de mercado.





5.4 Controle de Oferta e Sustentabilidade

Modelo Deflacionário:

Graças aos programas de recompra e queima, a oferta circulante de OFT diminui ao longo do tempo.

Balanceamento:

O sistema mantém uma parte dos lucros em reserva, ajustando-se às condições do mercado para proteger-se contra volatilidade excessiva.

Lucro de Longo Prazo:

O controle de oferta e a distribuição de lucros permitem que os investidores se beneficiem do aumento de valor a longo prazo.

5.5 Proposta de Valor para o Investidor

Renda Passiva:

Os investidores apenas compram o token – a IA executa as negociações automaticamente.

Duplo Ganho:

Benefício tanto com o desempenho da negociação por IA quanto com a valorização do token.

Transparência e Confiança:

Todos os movimentos de liquidez e fundos são rastreáveis na blockchain e verificáveis de forma independente.





6. Distribuição de Receita

O ecossistema da Orvex Finance oferece um modelo de distribuição de receita único, que permite aos investidores lucrar tanto com o desempenho da inteligência artificial quanto com a valorização do token. Esse modelo aumenta a confiança dos investidores e garante a sustentabilidade da economia do token.

6.1 Fontes de Receita

As receitas da Orvex Finance são geradas exclusivamente pelos lucros obtidos pelo fundo de investimento com suporte de inteligência artificial. As principais fontes de receita são:

Operações Spot e de Arbitragem:

A IA identifica e aproveita oportunidades de arbitragem entre diferentes exchanges e pares de ativos, lucrando com as variações de preço no mercado spot.

Operações de Tendência e Swing:

A IA analisa tendências de preço e movimentos de médio prazo, abrindo posições com alta probabilidade de sucesso.

Liquidez e Integrações Defi:

O fundo de investimento fornece liquidez temporária em protocolos Defi selecionados, obtendo rendimentos adicionais.





Recompra (Buyback):

25% do lucro é destinado à recompra de tokens OF-T no mercado, reduzindo a oferta e apoiando o valor do token.

Os tokens recomprados são utilizados de três maneiras:

- Parte é queimada permanentemente, sendo removida do fornecimento total;
- Parte é redistribuída aos investidores que possuem OF-T, proporcionalmente às suas participações, como forma de dividendo direto;
- Parte é bloqueada no Tesouro do Projeto, sendo usada posteriormente para recompensas comunitárias ou queima controlada em eventos e campanhas, reduzindo ainda mais a oferta circulante.

Fundo de Desenvolvimento do Ecossistema:

15% do lucro é destinado à criação e expansão de um fundo voltado para o desenvolvimento da própria blockchain da Orvex, apoio ao ecossistema em diferentes redes e fortalecimento das parcerias estratégicas com outros projetos.

Fundo de Desenvolvimento do Projeto:

15% do lucro é reservado para o fundo que mantém as reservas operacionais da plataforma, garantindo sua sustentabilidade. Despesas de infraestrutura, atualizações de software, aprendizado e aprimoramento da IA, além de manutenção geral do sistema, são financiadas por este fundo.





Fundo da Equipe e Consultores:

10% do lucro é direcionado para o fundo que cobre despesas da equipe e consultores, melhorias nas condições de trabalho e incentivo à produtividade, garantindo operações saudáveis e contínuas.

Fundo de Segurança (SAFU):

5% do lucro é alocado em um fundo de segurança utilizado para cobrir perdas em casos excepcionais, como:

- Roubo de fundos de usuários devido a ataques em massa;
- Perdas do fundo de negociação causadas por falhas de infraestrutura ou desenvolvimento;
- Vulnerabilidades de segurança que resultem em perdas operacionais;
- Perdas irreversíveis decorrentes de movimentos extremos do mercado.





7. Detalhes do Token OF-T

O OF-T (Orvex Finance Token) é o token central do ecossistema Orvex e permite que os investidores participem do sistema de trading assistido por IA.

7.1 Taxas de Transação

O token OF-T foi projetado para reservar uma fração de cada transação (limitada a um máximo de 5% conforme contrato) para realizar dois propósitos: distribuir parte aos detentores de OF-T, proporcionalmente à quantidade que possuem; queimar outra parte, de modo irreversível, reduzindo o fornecimento total do token.

Esse mecanismo foi especialmente criado para recompensar investidores de longo prazo, tornar o ecossistema OF-T mais lucrativo e sustentável no médio/longo prazo, e estabelecer limites para a governança. Qualquer modificação nessas taxas é garantida por um sistema de multissig (assinatura múltipla), com aprovação da maioria da equipe.

Alguns tipos de carteiras estão isentos dessas taxas e da distribuição de recompensas:

- Carteiras de exchanges centralizadas,
- Carteiras de membros da equipe,
- Carteiras frias/aquecidas que armazenam fundos do projeto,
- Pools de liquidez.





7.2 Segurança do Investidor e da Liquidez

No contrato do token OFT da Orvex Finance, operações como queima, distribuição, mudança de taxas de transação, movimento de liquidez ou fundos dos usuários, transferência de recursos do projeto, compra/venda de tokens recomprados, adição/remoção de membros da equipe, adição/remoção de carteiras fora do mecanismo de recompensa, requerem aprovação via carteira multissig (assinatura múltipla) com mínimo de 51% de votos, seguida da aprovação do CEO – que também detém direito de veto.

Esse mecanismo é projetado para evitar situações indesejadas, como um membro mal-intencionado ou mesmo o CEO usando a liquidez do projeto para fins pessoais ou incorretos.

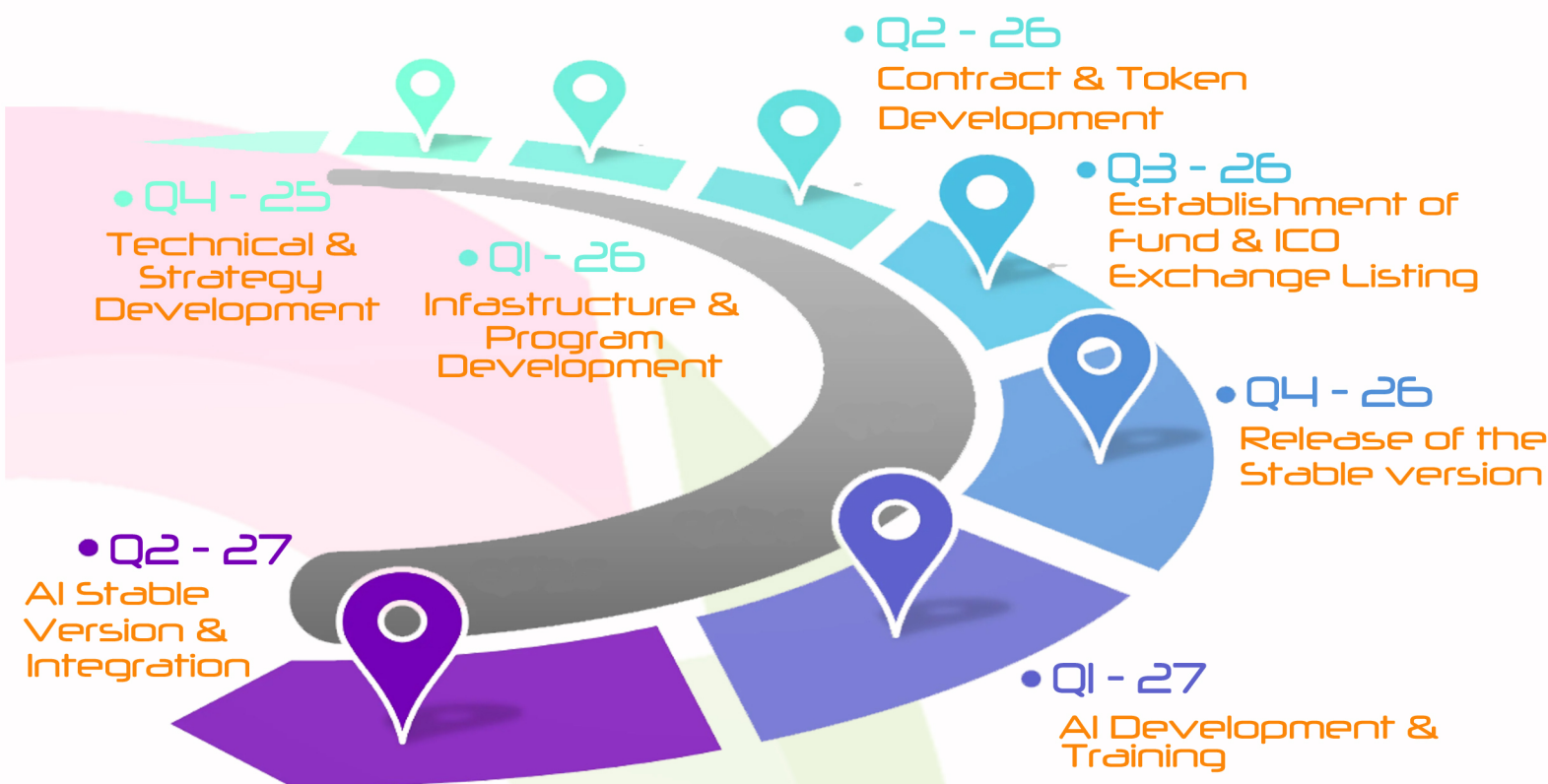
Da mesma forma, protege o contrato contra fraudes como dumping em massa, "rug pull" ou vendas não anunciadas pela equipe.

Adicionalmente, bloqueamos regularmente os nossos pools de liquidez mediante votação da equipe, evitando roubos indesejados de liquidez. Como membros da equipe, também somos investidores individuais do projeto e, por isso, agimos com foco total no investidor.



8. Roteiro (Roadmap)

Na Orvex Finance, planejamos avançar seguindo um roteiro estruturado.





8.1 Q4-2025

Nessa fase será desenvolvida e construída a infraestrutura técnica da Orvex Finance – incluindo detalhes do projeto, desenvolvimento do website e das ferramentas de marketing, redação do whitepaper e demais documentos técnicos, formação da equipe, etc.

8.2 Q1-2026

Essa fase abrange a criação e o desenvolvimento da infraestrutura base da Orvex Finance, bem como dos programas e aplicações incluídos na camada superior, e o início dos testes fundamentais.

8.3 Q2-2026

Nesta etapa serão escritos, testados e lançados os contratos do token OF-T (Orvex Finance Token), necessários tanto para o financiamento dos projetos da Orvex Finance quanto para a distribuição de lucros aos investidores.

8.4 Q3-2026

Esta fase engloba a pré-venda, IFO, ICO e IDO do token OF-T, seguida da sua listagem nas exchanges, e a criação dos fundos operacionais para que o bot dotado de IA da Orvex Finance possa ser utilizado.





8.5 Q4-2026

Nesta etapa serão realizados os testes finais da infraestrutura e das aplicações, iniciando-se a versão estável do sistema.

8.6 Q1-2027

Este período inclui a formação, desenvolvimento e o treinamento financeiro da Orvex AI, que gerenciará ativamente a infraestrutura e as operações da Orvex Finance.

8.7 Q2-2027

Nesta fase será feita a integração completa da infraestrutura existente com a Orvex AI – já projetada e treinada para gerir operações financeiras – realizando os testes finais e migrando para uma versão totalmente operacional.

8.8 Q3-2027 e Além

Esta fase envolve:

- a operação contínua do robô de trading assistido por IA da Orvex Finance;
- as atualizações regulares necessárias;
- a manutenção da infraestrutura e da camada superior;
- a criação de uma estrutura corporativa sólida;
- a segurança constante dos fundos;
- recompras periódicas de tokens;
- pagamento e acompanhamento regulares dos lucros;
- o aprimoramento dos processos de marketing;
- e a integração dos membros da equipe na estrutura institucional da Orvex Finance.

