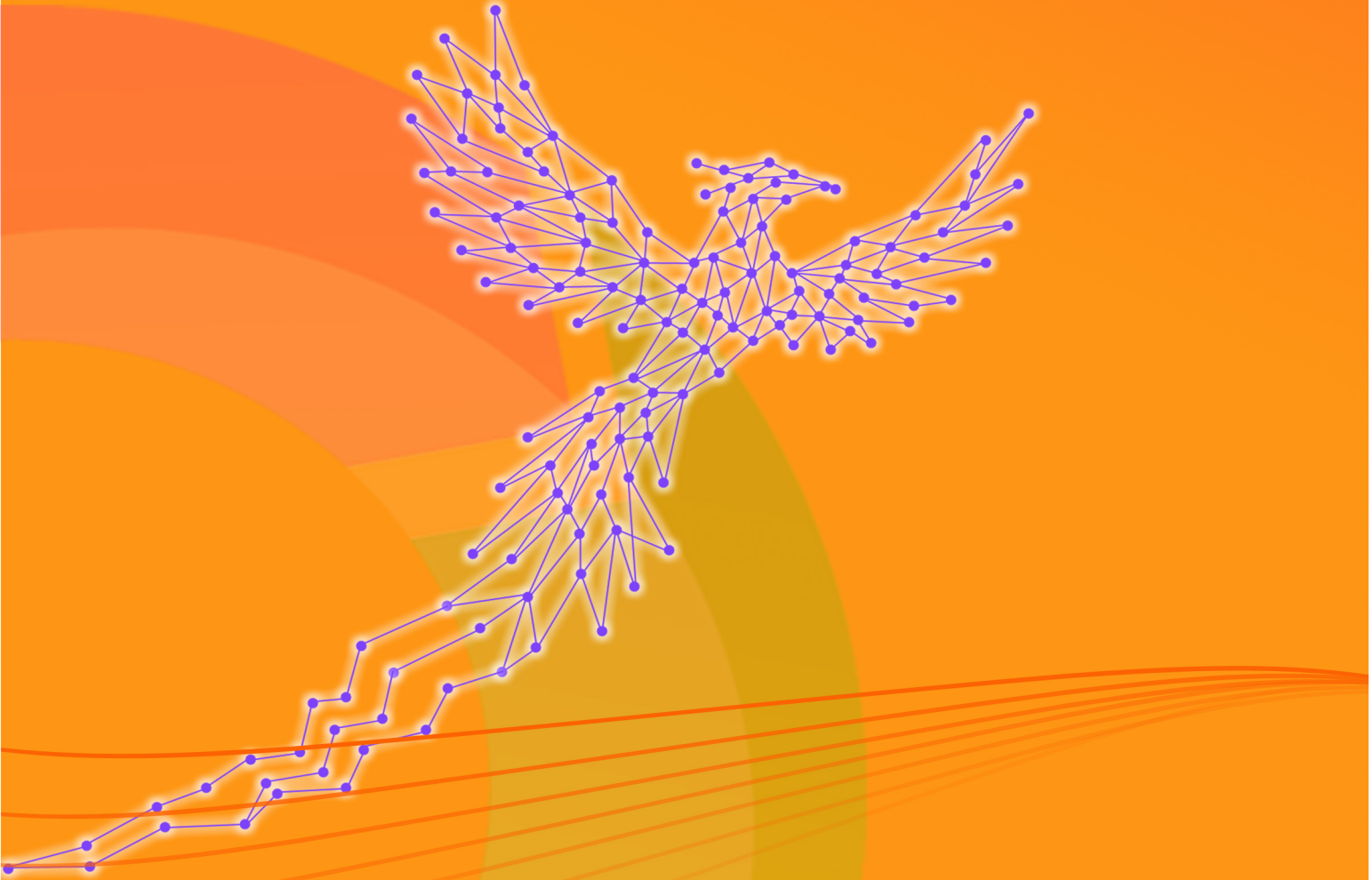




WHITEPAPER

Orvex Finance

"Empowering AI-Auto Trading"



Orvex Core Team

VER : 1.0.1



Introducción

Mientras los mercados de criptomonedas se han desarrollado a un ritmo acelerado en los últimos años, también han traído consigo elementos de alto riesgo, como la volatilidad y la manipulación. Para los inversores tradicionales, obtener rendimientos consistentes en estos mercados requiere conocimientos técnicos, resistencia psicológica y una gestión eficaz del tiempo.

Esto representa una barrera significativa para muchas personas interesadas en invertir en el mundo cripto.

Orvex Finance es una plataforma de inversión y trading automático con inteligencia artificial (IA), diseñada para eliminar precisamente esta barrera. Su objetivo principal es permitir que los usuarios se beneficien de estrategias de trading profesional basadas en IA, de forma totalmente pasiva y sin necesidad de conocimientos técnicos.

La diferencia de Orvex Finance es que los usuarios no operan directamente con el bot de trading. En su lugar, los inversores participan en el ecosistema a través del OF-T (Orvex Finance Token). Los fondos recaudados en la venta del token se transfieren al fondo gestionado por el sistema Orvex AI AutoTrade. La inteligencia artificial optimiza estos fondos según las condiciones del mercado y, cuando genera beneficios, los utiliza sistemáticamente para realizar recompras de tokens (buyback). De esta forma, la oferta circulante de tokens disminuye y el valor del OF-T aumenta de manera orgánica.

Este modelo ofrece a los inversores un sistema de doble beneficio: tanto del rendimiento operativo de la IA como del equilibrio entre oferta y demanda en la economía del token.





2. Definición del Problema

Los mercados de criptomonedas son conocidos tanto por su alto potencial de ganancias como por su alto nivel de riesgo. Cada día, miles de inversores sufren pérdidas significativas debido a la falta de información, decisiones emocionales o manipulaciones del mercado. Esto erosiona la confianza de los inversores –especialmente de los menos experimentados– y dificulta la entrada de capital a largo plazo.

Los principales problemas a los que se enfrentan los inversores hoy en día son los siguientes:

2.1 Falta de Conocimiento y Experiencia

Los mercados cripto requieren especialización en análisis técnico, lectura de datos on-chain, psicología del mercado y gestión del riesgo. Sin embargo, la mayoría de los inversores no cuentan con estos conocimientos. Por lo tanto, las decisiones suelen basarse en conjeturas, emociones o influencias de las redes sociales, lo que conduce inevitablemente a pérdidas en lugar de ganancias.

2.2 Decisiones Emocionales

El pánico, la codicia y el FOMO (fear of missing out - miedo a perder una oportunidad) son los mayores enemigos del inversor. Las decisiones tomadas bajo estas emociones se basan en reacciones impulsivas, no en estrategias sistemáticas. Incluso los traders profesionales no pueden escapar completamente de esta presión psicológica.





2.3 Manipulación y Señales Falsas

Existen numerosos gráficos falsos, señales engañosas y movimientos manipulativos en el mercado. Las organizaciones de tipo Pump & Dump y las comunidades que difunden información errónea operan en detrimento de los pequeños inversores. En este entorno, analizar datos fiables y convertirlos en acciones efectivas es un verdadero desafío de ingeniería.

2.4 Problemas de Tiempo y Constancia

Una estrategia de trading efectiva requiere monitoreo constante, las 24 horas del día, los 7 días de la semana. Sin embargo, los límites biológicos y psicológicos humanos no lo permiten. En un mercado activo a toda hora, mantener manualmente operaciones rentables de forma continua es prácticamente imposible.

2.5 Falta de Confianza

Muchos bots automáticos de trading en el mercado presentan problemas de transparencia: código cerrado, reportes de rendimiento dudosos o sistemas que solicitan acceso directo a los fondos del usuario. Esto genera desconfianza y una actitud reservada hacia las soluciones automatizadas.

Cada uno de estos problemas impide que los inversores logren ganancias sostenibles. Orvex Finance entra en juego precisamente aquí: ofreciendo un sistema de inversión basado en IA que opera sin emociones, centrado en los datos y con funcionamiento continuo.





3. La Solución de Orvex

Orvex Finance ofrece un ecosistema de inversión completamente impulsado por inteligencia artificial, que libera a los inversores de los complicados, estresantes y de alto riesgo del mercado cripto. El sistema elimina la falta de conocimiento, las decisiones emocionales y las limitaciones de tiempo, haciendo que la gestión de portafolios a nivel profesional sea accesible para todos.

3.1 Motor AutoTrade Impulsado Por IA

En el núcleo de Orvex se encuentra un motor AutoTrade respaldado por inteligencia artificial que aprende y evoluciona constantemente. Este motor analiza grandes volúmenes de datos, el sentimiento del mercado, las estadísticas on-chain y los flujos de liquidez, identificando las oportunidades de operación con mayor probabilidad de éxito.

A diferencia de las estrategias algorítmicas tradicionales, el modelo de IA no es estático: aprende de sus propios datos históricos, optimiza sus parámetros y se adapta en tiempo real a las condiciones cambiantes del mercado.

3.2 Funcionamiento completamente automático e independiente del usuario

Orvex Finance no requiere que el inversor opere manualmente. Los usuarios simplemente adquieren OFT Tokens para integrarse al ecosistema. Los fondos recaudados se transfieren automáticamente al fondo de inversión gestionado por IA. El sistema administra estos fondos sin intervención humana, lo que permite al inversor generar ingresos pasivos sin necesidad de realizar análisis técnicos ni seguimientos de gráficos.





3.3 Integración de las ganancias al valor del token

La mayor fortaleza de Orvex Finance es que los beneficios generados por la IA se reflejan directamente en la economía del token. Las ganancias obtenidas por la IA se utilizan periódicamente para el Programa de Recompra (Buyback) de OFT Tokens. Este proceso reduce la oferta en el mercado, aumentando así el valor del token.

Este mecanismo ofrece dos tipos de beneficios al inversor:

Rendimiento indirecto: el valor total del sistema aumenta gracias al desempeño del fondo impulsado por IA.

Rendimiento directo: el inversor se beneficia directamente del aumento en el valor de mercado del token.

3.4 Transparencia y confianza

La confianza del inversor es el núcleo de Orvex Finance. Todas las operaciones están registradas en cadena (on-chain) y son verificables de manera independiente. La gestión de fondos está protegida mediante un sistema de carteras con firma múltiple (multi-signature wallets).

Además, los datos de rendimiento de los algoritmos de IA se comparten periódicamente con la comunidad, garantizando una transparencia total sobre el uso y rendimiento de los fondos.





3.5 Sostenibilidad y Equilibrio Automático

La arquitectura de Orvex está diseñada sobre un modelo de crecimiento sostenible a largo plazo.

Las estrategias de IA no buscan únicamente altos rendimientos, sino también mantener un equilibrio de riesgo que permita un crecimiento estable.

Incluso en mercados volátiles, el sistema opera con algoritmos de protección optimizados (hedging y stop-loss) que minimizan las pérdidas.

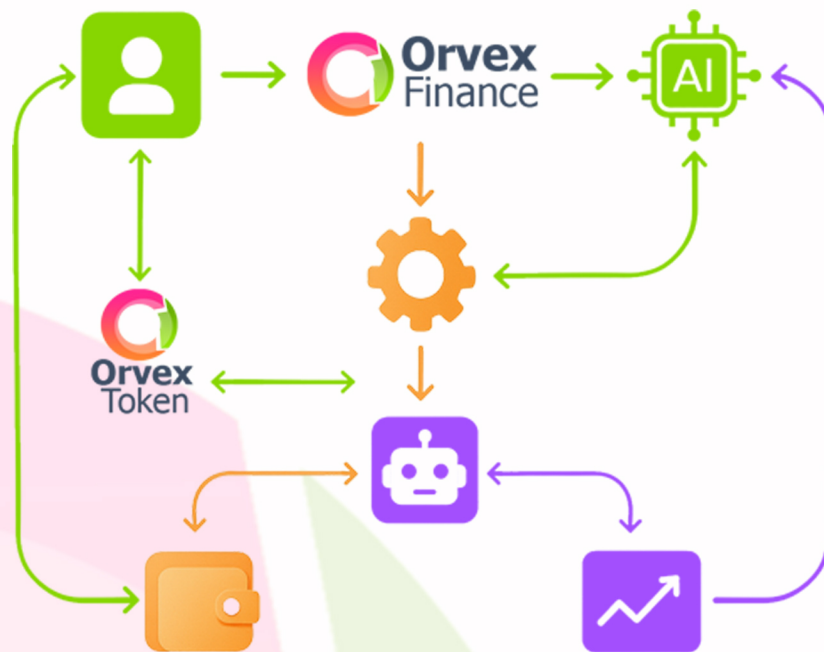
De este modo, el inversor obtiene ganancias dobles sin tener que realizar análisis técnicos, seguir gráficos o abrir y cerrar operaciones de manera manual.

En resumen, Orvex Finance es un modelo de inversión cripto totalmente gestionado por inteligencia artificial, libre de errores humanos y enfocado en el inversor.

El usuario simplemente adquiere el token, y el sistema trabaja para él las 24 horas del día, los 7 días de la semana.



4. Sistema AutoTrade impulsado por IA



El corazón de Orvex Finance es el AI AutoTrade Engine, un motor con una infraestructura de análisis de datos de múltiples capas.

Este sistema analiza en tiempo real millones de datos del mercado de criptomonedas, toma decisiones completamente libres de emociones y aplica automáticamente estrategias de trading optimizadas.

El objetivo no es solo generar beneficios, sino mantener un equilibrio entre riesgo y rentabilidad para asegurar un crecimiento sostenible.





4.1 Arquitectura de Inteligencia Artificial

El sistema AutoTrade consta de tres capas principales:

Capa de Datos (Data Layer)

Se recopilan datos de precios en tiempo real, volúmenes de negociación, profundidad del libro de órdenes y mediciones de volatilidad de diferentes exchanges. Se monitorean constantemente las actividades en cadena (on-chain), los movimientos de grandes billeteras y los flujos de liquidez. Las redes sociales, los flujos de noticias y el sentimiento del mercado se analizan para proporcionar señales de tendencia emocional a la inteligencia artificial.

Capa de Análisis y Aprendizaje (AI Learning Layer)

Esta capa combina algoritmos de aprendizaje profundo (Deep Learning) y aprendizaje por refuerzo (Reinforcement Learning). El modelo aprende continuamente de los datos históricos y de las reacciones del mercado. En cada ciclo de operación se mide la tasa de éxito y el sistema optimiza sus propios parámetros. La IA actualiza dinámicamente sus estrategias mediante un proceso de aprendizaje basado en retroalimentación (feedback-based adaptation).

Capa de Ejecución (Execution Layer)

Las posiciones se ejecutan de forma instantánea y sin demoras según los resultados del análisis. El sistema puede cambiar dinámicamente entre estrategias de long, short, scalping, arbitraje y seguimiento de tendencias. Sin intervención humana, solo se aplican las estrategias con la mayor precisión estadística.





4.2 Motor de Estrategias

Orvex AI posee un motor de estrategias multimodal que se adapta a diferentes condiciones del mercado. El sistema cambia automáticamente sus estrategias según el tipo de mercado:

Modo Tendencia (Trend Mode): Opera siguiendo la dirección de la tendencia en mercados alcistas o bajistas.

Modo Scalping (Scalp Mode): Busca microganancias durante períodos de baja volatilidad.

Modo Swing (Swing Mode): Aprovecha movimientos de precios a mediano plazo.

Modo Defensa (Defense Mode): En situaciones de alta incertidumbre, protege las posiciones, minimiza riesgos o mueve temporalmente los fondos a activos estables.

Estas estrategias permiten optimizar la relación riesgo-beneficio mientras se protege de forma constante el fondo de inversión.





4.3 Gestión de Riesgos y Motor de Protección

Orvex AI no solo analiza oportunidades de beneficio, sino también los riesgos potenciales de pérdida. El sistema:

- Establece niveles dinámicos de stop-loss y take-profit,
- Aplica dimensionamiento de posición basado en volatilidad,
- No permite que se arriesgue más de un porcentaje específico del fondo total.
- Además, gracias a los algoritmos de cobertura (hedging), el sistema abre posiciones opuestas en diferentes pares de mercado para mantener el equilibrio general de la cartera.

4.4 Aprendizaje Continuo (Adaptive AI)

Orvex AI no es un modelo estático entrenado solo con datos históricos; aprende de su propio rendimiento. Después de cada operación, los resultados se registran, el sistema analiza sus decisiones y ajusta sus parámetros en los escenarios no exitosos. De este modo, se vuelve cada vez más preciso, estable y rentable con el tiempo.

La naturaleza adaptativa de Orvex es lo que la diferencia de los bots tradicionales:

Orvex no es un bot que simplemente ejecuta órdenes, sino una inteligencia que toma decisiones y se mejora a sí misma.





4.5 Automatización 24/7 y Transparencia Total

El sistema AutoTrade funciona de manera continua 24/7, y todo el historial de operaciones es verificable en la cadena de bloques.

Los inversores pueden visualizar en tiempo real las estadísticas de rendimiento del sistema directamente en la plataforma Orvex.

Datos como el historial de operaciones, tasas de beneficio, montos de recompra y el tamaño total del fondo se registran en blockchain, disponibles para verificación pública.

El motor de inteligencia artificial de Orvex Finance no sustituye al inversor — es una capa de inteligencia diseñada para perfeccionar sus decisiones.





5. Modelo Económico

OFT (Orvex Finance Token) es el componente central del ecosistema Orvex y permite a los inversores participar en el sistema de trading impulsado por inteligencia artificial. El modelo de tokenomics ha sido diseñado para ofrecer valor al inversor y, al mismo tiempo, garantizar la sostenibilidad de la plataforma.

5.1 Información Básica del Token OF-T

Nombre del Token: Orvex Finance Token

Símbolo: OF-T

Suministro Total: 100.000.000 OF-T

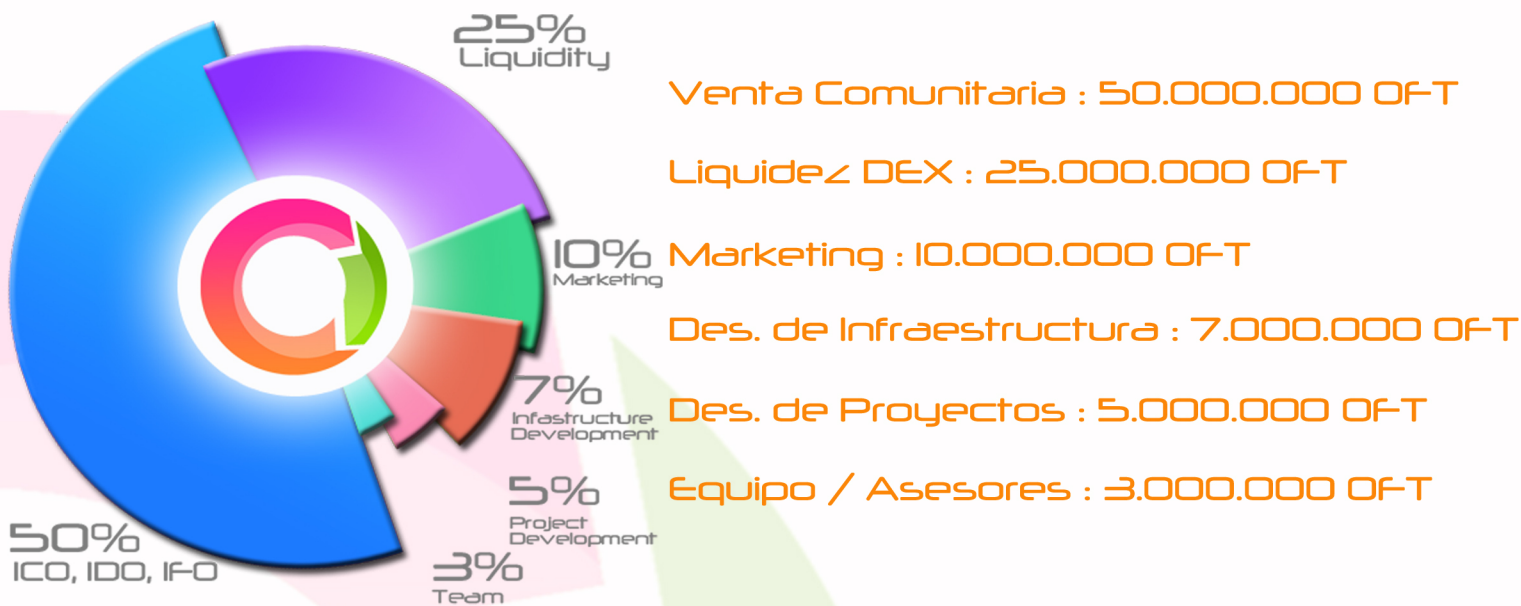
Blockchain: Ethereum / Binance Smart Chain (multi-chain)

Estándar: ERC-20 / BEP-20



5.2 Distribución del Token

El suministro total se distribuye de la siguiente manera con el fin de garantizar un crecimiento equilibrado del ecosistema:



Esta distribución garantiza que los inversores tengan acceso a la liquidez, al mismo tiempo que proporciona fondos para el desarrollo y la expansión continua del ecosistema.





5.3 Flujo y Uso de Fondos

Venta de Tokens a Inversores:

El 50% de los ingresos obtenidos de la venta inicial de tokens se utiliza como liquidez en los pools de intercambio en plataformas descentralizadas. El otro 50% se reserva para ser utilizado como liquidez dentro del fondo de inversión impulsado por inteligencia artificial.

Trading con IA y Generación de Ganancias:

El robot de trading impulsado por inteligencia artificial optimiza el fondo de inversión para generar beneficios. Las ganancias se reflejan periódicamente en el valor del inversor, dependiendo del rendimiento del sistema.

Programa de Recompra de Tokens (Buyback Program):

Un porcentaje determinado de las ganancias se utiliza para recomprar tokens OFT en el mercado con el fin de apoyar el precio y reducir la oferta en circulación.

Programa de Recompra y Distribución (Buyback-Reflection Program):

Una parte de las ganancias se destina a comprar tokens OFT en el mercado y distribuirlos proporcionalmente entre los titulares de OFT, proporcionando ingresos directos a los inversores.

Programa de Recompra y Quema (Buyback-Burn Program):

Un porcentaje de las ganancias se utiliza para recomprar tokens OFT en el mercado y quemarlos de forma irreversible, reduciendo así la oferta circulante y apoyando el precio.





5.4 Control de Oferta y Sostenibilidad

Modelo Deflacionario:

Gracias al programa de recompra y los mecanismos de quema, la oferta circulante de OFT disminuye con el tiempo.

Equilibrio:

El sistema mantiene una parte de las ganancias en reservas para protegerse de una volatilidad excesiva y estabilizar el ecosistema.

Ganancias a Largo Plazo:

El control de la oferta y la distribución de beneficios permiten que los inversores se beneficien del aumento del valor a largo plazo.

5.5 Propuesta de Valor para el Inversor

Ingreso Pasivo:

Los inversores solo necesitan adquirir los tokens; la IA realiza las operaciones automáticamente.

Doble Beneficio:

Se obtienen ganancias tanto del rendimiento del trading con IA como de la apreciación del valor del token.

Transparencia y Confianza:

Todos los movimientos de liquidez y fondos son trazables en la blockchain y pueden verificarse de forma independiente.





6. Distribución de Ingresos

El ecosistema de Orvex Finance presenta un modelo único de distribución de ingresos que permite a los inversores beneficiarse tanto del rendimiento de la inteligencia artificial como del aumento en el valor del token. Este modelo refuerza la confianza del inversor y garantiza la sostenibilidad de la economía del token.

6.1 Fuentes de Ingreso

Los ingresos de Orvex Finance provienen exclusivamente de los beneficios generados por el fondo de inversión impulsado por inteligencia artificial. Las fuentes de ingreso incluyen:

Operaciones Spot y de Arbitraje:

La IA evalúa oportunidades de arbitraje entre distintos exchanges y pares de activos, generando beneficios a partir de las fluctuaciones de precios en los mercados spot.

Operaciones de Tendencia y Swing:

Mediante el análisis de tendencias de precios y movimientos de mediano plazo, la IA abre posiciones con alta probabilidad de éxito.

Integraciones de Liquidez y Defi:

El fondo de inversión proporciona liquidez temporal en protocolos Defi seleccionados, generando rendimientos adicionales.





6.2 Mecanismo de Distribución de Ingresos

Las ganancias obtenidas a través de las operaciones del bot de trading impulsado por IA se distribuyen de acuerdo con el modelo económico del ecosistema:

25%
Buyback

15%
Ecosystem
Treasure

15%
Project
Development

10%
Team Fund

5%
SAFU

30%
Reinvest

Retroalimentación del Fondo : 30%

Recompra de Tokens: 25%

F. del Tesoro del Ecosistema: 15%

F.de Desarrollo del Proyecto: 15%

Fondo del Equipo y Asesores: 10%

Fondo de Seguridad (SAFU) : 5%

Retroalimentación del Fondo de Inversión

El 30% de las ganancias generadas por el bot de trading con IA se utiliza para aumentar el tamaño del fondo de inversión, garantizando un crecimiento sostenido y estable a largo plazo.





Recompra de Tokens (Buyback)

El 25% de las ganancias se destina a recomprar tokens OFT en el mercado con el fin de reducir la oferta circulante y respaldar el valor del token. Los tokens recomprados se utilizan de la siguiente manera:

- Una parte se quema de forma permanente, reduciendo la oferta total.
- Otra parte se distribuye proporcionalmente entre los inversores que poseen OFT, como dividendos directos.
- Una fracción se bloquea en el Tesoro del Proyecto, utilizándose en el futuro para recompensas comunitarias o eventos de quema dentro del ecosistema.

Fondo de Desarrollo del Ecosistema

El 15% de las ganancias se asigna a la creación y expansión de un fondo dedicado a:

- Desarrollar la futura cadena propia de Orvex,
- Apoyar el crecimiento del ecosistema blockchain,
- Respalda a los socios estratégicos que operan en las mismas redes.

Fondo de Desarrollo del Proyecto

El 15% de las ganancias se asigna al fondo de reserva del ecosistema, asegurando su sostenibilidad. Desde este fondo se financian nuevas estrategias, actualizaciones de software, entrenamiento y mejora continua de la IA, así como los gastos operativos necesarios para garantizar el funcionamiento estable del sistema.





Fondo del Equipo y Asesores

El 10% de las ganancias se destina a un fondo que cubre los costos del personal y asesores, mejora las condiciones laborales y garantiza los recursos necesarios para mantener un equipo eficiente y motivado.

Fondo de Seguridad (SAFU):

El 5% de las ganancias se transfiere al Fondo de Seguridad (SAFU), utilizado para cubrir posibles pérdidas de fondos en los siguientes casos:

- Robo de fondos de usuarios como resultado de un ataque masivo.
- Pérdidas derivadas de fallos en infraestructura o desarrollo.
- Vulnerabilidades de seguridad que afecten al fondo de inversión.
- Pérdidas irreversibles ocasionadas por movimientos extremos del mercado.





7. Detalles del Token OF-T

OF-T (Orvex Finance Token) es el token central del ecosistema Orvex que permite a los inversores participar en el sistema de trading automatizado impulsado por inteligencia artificial (IA).

7.1 Comisiones de Transacción

El OF-T (Orvex Finance Token) está diseñado para asignar una pequeña cantidad por cada transacción (limitada por contrato a un máximo del 5%) con los siguientes propósitos:

- Distribuir recompensas a los titulares de OF-T, de forma proporcional a la cantidad de tokens que posean en sus billeteras.
- Quemar de manera irreversible una parte del suministro total para reducir la oferta circulante.

Este mecanismo está diseñado específicamente para:

- Recompensar a los inversores a largo plazo,
- Hacer que el ecosistema del token OF-T sea más rentable y sostenible a mediano y largo plazo,
- Y establecer límites claros en la gestión del contrato.

Cualquier cambio en estos porcentajes sólo puede realizarse mediante un sistema de firma múltiple (multisig), garantizando que las modificaciones sean aprobadas por la mayoría del equipo.

Algunos tipos de billeteras están exentas de estas funciones y de la distribución de recompensas:

- Billeteras de exchanges centralizados,
- Billeteras pertenecientes al equipo,
- Billeteras frías o calientes que almacenan fondos del proyecto,
- Pools de liquidez.





7.2 Seguridad del Inversor y de la Liquidez

En el contrato del Orvex Finance Token (OF-T), todas las operaciones relacionadas con:

- La quema de tokens,
- La distribución y las tasas de comisión,
- El movimiento de liquidez o de fondos de usuarios,
- La reasignación, compra o venta de los recursos del proyecto,
- La gestión o quema de tokens recomprados,
- La adición o eliminación de miembros del equipo,
- Y la modificación de billeteras exentas del sistema de recompensas,

requieren aprobación mediante un sistema multisig con mayoría de votos (51%) dentro del equipo, seguidos por la autorización final del CEO. El CEO tiene derecho de veto y puede ejercerlo activamente cuando sea necesario.

Gracias a este mecanismo, se minimiza el riesgo de:

- Que un miembro malintencionado del equipo, o incluso el CEO, manipule el sistema,
- Que se intente utilizar la liquidez del proyecto para fines personales o inapropiados,
- O que se produzcan situaciones indeseadas como el robo o mal uso de los fondos.

Asimismo, este sistema protege al proyecto contra prácticas fraudulentas como:

- Rug pulls (retiro abrupto de liquidez),
- Rug pulls programados en el tiempo,
- O ventas masivas no anunciadas por parte del equipo.

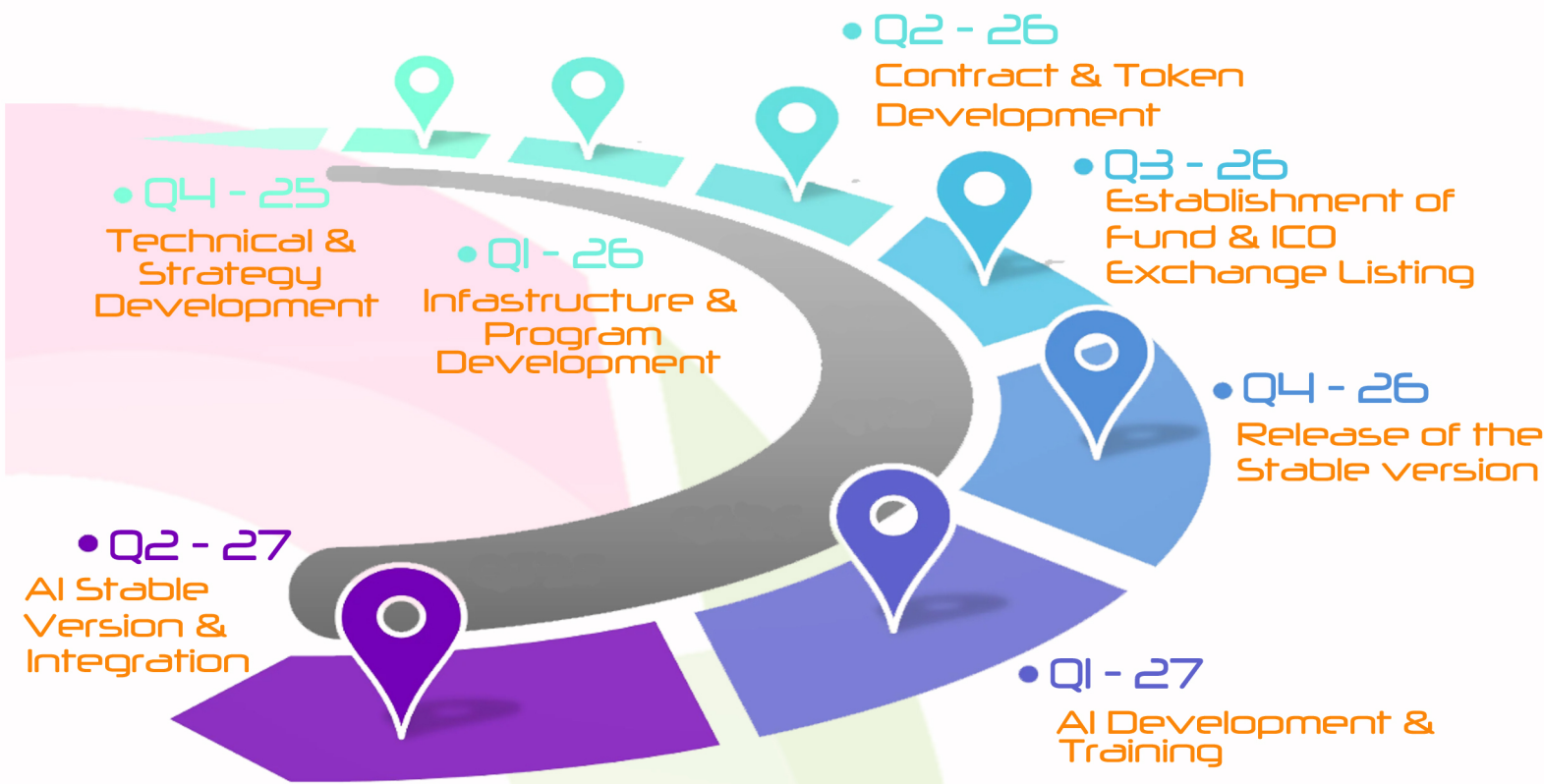
Además, el equipo de Orvex bloquea periódicamente los pools de liquidez mediante votación interna, con el fin de evitar posibles robos o manipulaciones.

Como miembros del equipo, también somos inversores individuales dentro del proyecto, por lo que actuamos con una visión centrada en la protección del inversor.



8. Hoja de Ruta

En Orvex Finance, planeamos avanzar siguiendo una hoja de ruta claramente definida para garantizar un desarrollo estructurado, sostenible y transparente.





8.1 Q4-2025

Esta fase comprende el desarrollo y la creación de las estrategias y los componentes técnicos de Orvex Finance, incluyendo:

- La elaboración de los detalles técnicos del proyecto,
- El desarrollo del sitio web y las herramientas de marketing,
- La redacción del whitepaper y otros documentos técnicos,
- Y la formación del equipo principal.

8.2 Q1-2026

Durante esta fase se realizará la creación y desarrollo de la infraestructura base de Orvex Finance, así como de los programas y aplicaciones que formarán parte de la capa superior del ecosistema.

También se dará inicio a las pruebas fundamentales del sistema.

8.3 Q2-2026

Esta etapa incluye la redacción, prueba y lanzamiento de los contratos inteligentes del Orvex Finance Token (OFT), los cuales serán esenciales tanto para la formación de fondos como para la distribución de beneficios a los inversores.

8.4 Q3-2026

Durante este período se llevará a cabo la fase de preventa, IFO, ICO e IDO del token OFT, culminando con su listado en los exchanges.

Además, se establecerán los fondos de inversión destinados al funcionamiento del bot de trading impulsado por IA de Orvex Finance.





8.5 Q4-2026

Esta fase contempla la realización de las pruebas finales de toda la infraestructura y las aplicaciones del ecosistema Orvex Finance, para finalmente lanzar la versión estable del sistema.

8.6 Q1-2027

Durante esta fase se desarrollará y entrenará a Orvex AI, el motor de inteligencia artificial encargado de gestionar activamente la infraestructura y la superestructura financiera de Orvex Finance.

8.7 Q2-2027

En esta etapa, Orvex AI, una vez completado su desarrollo y formación financiera, será integrado con la infraestructura existente.

Se realizarán las últimas pruebas de integración antes del lanzamiento completo y estable del sistema.

8.8 Q3-2027 y en Adelante

Esta fase abarca:

- La operación continua del robot de gestión de trading impulsado por IA
- La implementación de actualizaciones periódicas,
- El mantenimiento regular de la infraestructura y la superestructura,
- La creación de la estructura corporativa necesaria para garantizar la seguridad de los fondos,
- La ejecución sistemática de programas de recompra y distribución de beneficios,
- El seguimiento y mejora del proceso de marketing,
- Y la integración progresiva del equipo en una estructura corporativa profesional.

